

Universitätsklinik für Nephrologie, Hypertonie und
Klinische Pharmakologie

**Spenden Sie heute für die Forschung und helfen Sie,
die Medizin von morgen zu entwickeln**

 **INSELSPITAL**

UNIVERSITÄTSSPITAL BERN
HOPITAL UNIVERSITAIRE DE BERNE
BERN UNIVERSITY HOSPITAL



Spenden Sie heute für die Forschung und helfen Sie, die Medizin von morgen zu entwickeln

Wir forschen, um kontinuierlich die Früherkennung von Nierenerkrankungen zu verbessern, um ihren Verlauf besser zu verstehen und um noch spezifischere Behandlungen zu entwickeln. Ihre Spende ist viel mehr als eine einfache finanzielle Unterstützung. Sie ist ein deutliches Zeichen Ihrer Solidarität mit den Patienten, Ihres persönlichen Engagements im Kampf gegen die Krankheit, Ihres Vertrauens in die Experten auf dem Gebiet.

Forschung

Unsere Forschung ist erkenntnisorientiert:

- **Nierenfunktion:** Einfluss Salz und Ernährung, Analyse von Stereoidhormonen, Cholesterin und verschiedene Cholesterinverbindungen
- **Nierenentzündung:** Mechanismen und Therapie
- **Bluthochdruck:** Ursache und Vererbung
- **Schwangerschaftsvergiftung:** Bedeutung der Nieren und des Blutdrucks
- **Dialyseverfahren:** Verbesserung der Wirksamkeit
- **Nierentransplantation:** Optimierung der Medikamente

Faites un don aujourd'hui pour la recherche et contribuez au développement de la médecine de demain

Il est essentiel d'approfondir la recherche en vue d'améliorer continuellement la détection précoce des maladies rénales, de mieux comprendre leur évolution et de développer des traitements encore plus spécifiques. Votre donation est bien plus qu'une simple action financière. C'est un signe tangible de votre solidarité avec les patients, de votre implication personnelle dans la lutte contre la maladie et de votre confiance dans les spécialistes du domaine.

Recherche

Nous faisons de la recherche appliquée dans les domaines suivants:

- **Fonction rénale:** Influence du sel et de la nourriture, analyse des hormones stéroïdiennes et des dérivés du cholestérol
- **Inflammation rénale:** Mécanismes et thérapies
- **Hypertension:** Causes et facteurs héréditaires
- **Complications de la grossesse:** Rôle des reins et de la pression artérielle
- **Dialyse:** Augmentation de l'efficacité
- **Transplantation:** Optimisation des médicaments

Spenden

Mit jeder finanziellen Unterstützung – ob klein oder gross – helfen Sie bei der Realisierung der Forschungsprojekte. Möchten Sie gezielt spenden, wie z.B. das Salär einer Assistentin oder eines Doktoranden für eine bestimmte Zeit übernehmen oder die Anschaffung eines Apparates ermöglichen, dann unterbreiten wir Ihnen gerne konkrete Vorschläge und beraten Sie persönlich.

Auf Anfrage laden wir Sie gerne in unser wissenschaftliches Labor ein.

Information und Kontakt / Information et contact

PD Dr. Geneviève Escher

Laborleiterin

Tel. 031 632 31 44

E-Mail: genevieve.escher@dkf.unibe.ch

Vielen Dank für Ihre Unterstützung!



Teil eines Nierenkörperchens und Nierenkanälchens (Maus)

Partie de néphron d'un rein de souris

Faire un don

Par votre soutien financier, qu'il soit petit ou grand, vous contribuez à la réalisation d'un projet de recherche. Si vous désirez faire un don spécifique, par exemple financer le salaire d'un assistant ou d'un doctorant pour une certaine période ou permettre l'achat d'un appareil, nous nous faisons un plaisir de vous présenter des propositions concrètes et de vous conseiller personnellement.

Sur demande nous vous invitons faire une visite de notre laboratoire de recherche.

Konto / Compte

Berner Kantonalbank, CH-3001 Bern

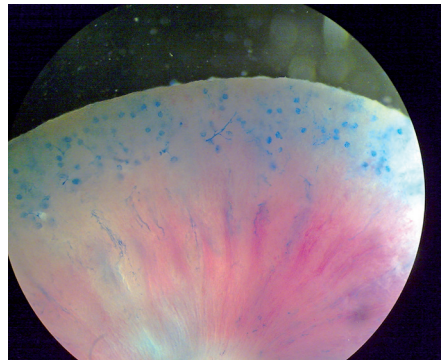
BC-Nr. 790, SWIFT: KBBECH22

IBAN CH28 0079 0020 0800 0426 7

Stiftungen und Fonds, Inselspital, CH-3010

Bern, Zahlungszweck: WAN-000/Ihr Name

Merci pour votre soutien financier!



Nierenschnitt einer Maus: die blauen Filtereinheiten sind mit Arteriolen verbunden

Section de rein de souris montrant en bleu les unités de filtration reliées aux artérioles

Inselspital

Universitätsklinik für
Nephrologie, Hypertonie
und Klinische Pharmakologie
CH-3010 Bern
Freiburgstrasse 15
www.nephrobern.ch

 **INSELSPITAL**

*UNIVERSITÄTSSPITAL BERN
HOPITAL UNIVERSITAIRE DE BERNE
BERN UNIVERSITY HOSPITAL*